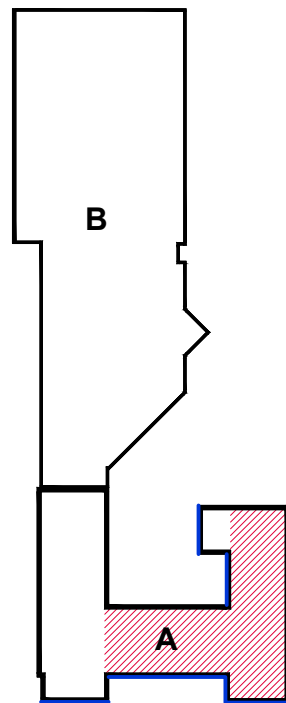
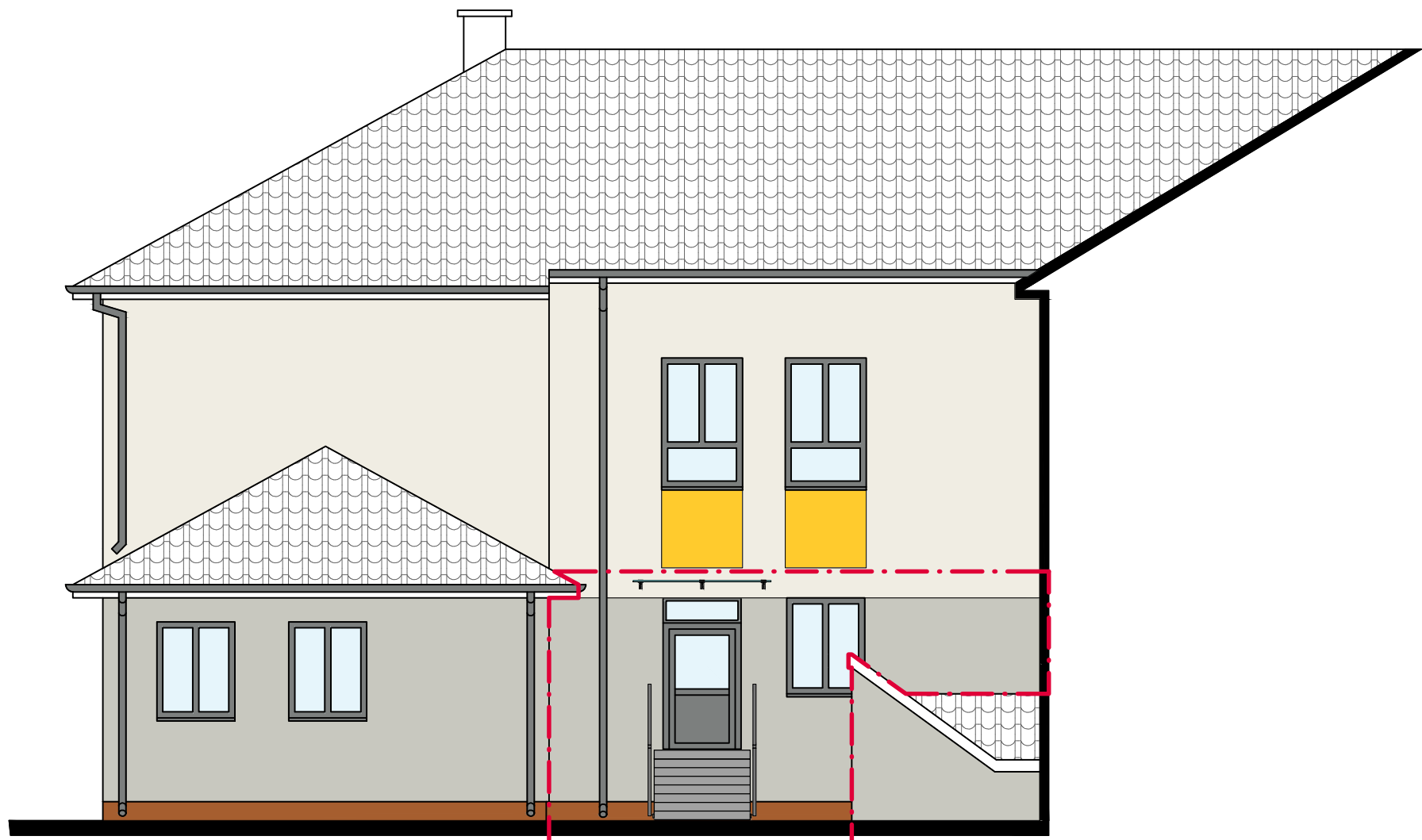




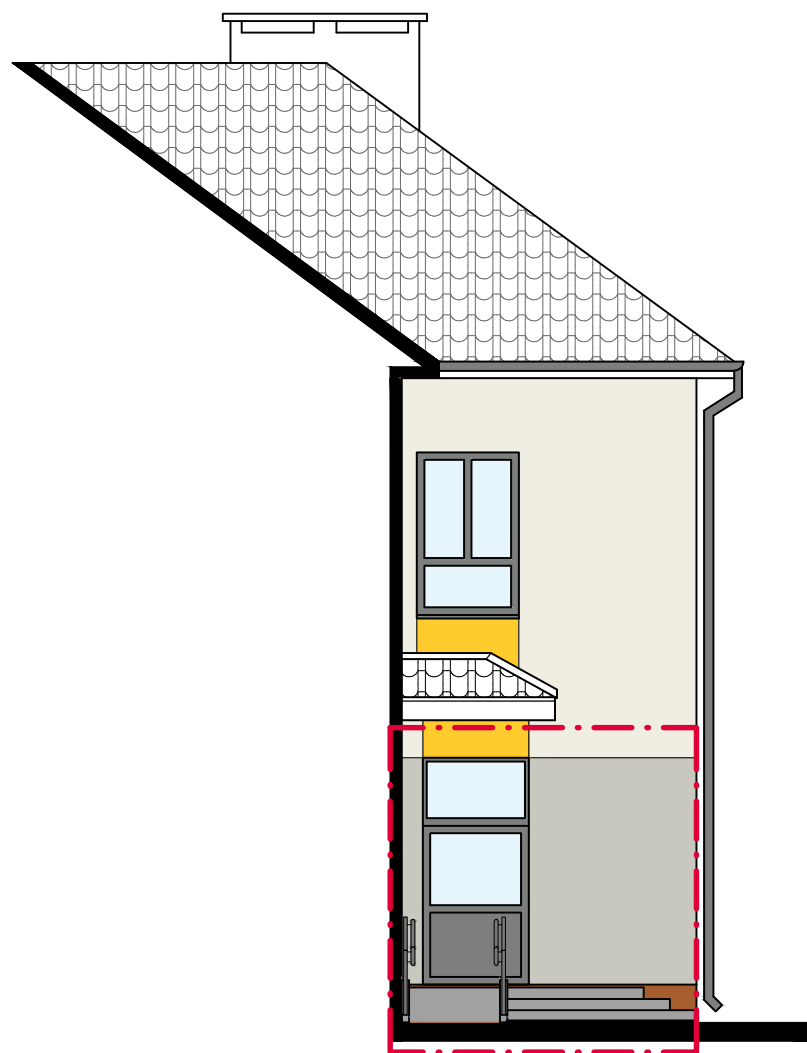
ELEWACJA PŁN.-WSCH. (CZĘŚĆ A)



SCHEMAT KOMPLEKSU BUDYNKÓW SZKOŁY  
PODSTAWOWEJ IM. KS. JANA TWARDOWSKIEGO W TUROŚLI



ELEWACJA PŁD.-WSCH. (CZĘŚĆ A)



ELEWACJA PŁD.-WSCH. (CZĘŚĆ A)

- ZAKRES PRZEBUDOWY I ZMIANY SPOSOBU UŻYTKOWANIA  
CZĘŚCI POMIESZCZEŃ SZKOLNYCH NA PARTERZE BUDYNKU  
POD POTRZEBY PRZEDSZKOLA ORAZ ROZBUDOWY O ELEMENTY  
WEJŚCIOWE DO PRZEDSZKOLA
- PROJEKTOWANA ZEWNĘTRZNA STOLARKA STAŁOWA  
W KOL. RAL 7037 (ZGODNIE Z KOLORYSTYKĄ WG ODREBNEGO OPRACOWANIA)
- PROJEKTOWANE BALUSTRAZY SCHODÓW ZEWNĘTRZNYCH I POCHYLNI  
W KOL. RAL 7037

UWAGI:  
- Kolorystyka nowej stolarki zewnętrznej objętej zakresem opracowania - zgodna z przyjętą kolorystyką nowej zewnętrznej stolarki wg odrębnego opracowania.  
- Kolorystyka elewacji, stolarki (poza zakresem opracowania) oraz wszystkich nowych elementów związanych z termomodernizacją - wg odrębnego opracowania.  
- Przed przystąpieniem do realizacji schodów wejściowych oraz pochylni należy dokładnie sprawdzić istniejący poziom terenu.  
- Projektowane schody oraz pochylnię należy wkończyć materiałami w kolorystyce kompatybilnej z elewacją, np. w kolorze szarym.

MJK - PROJEKT SP. Z O. O. 02-464 Warszawa, ul. Al. Jana Pawła II 43A/35B			NR RYS. 3
TEMAT	PRZEBUDOWA I ZMIANA SPOSOBU UŻYTKOWANIA CZĘŚCI POMIESZCZEŃ SZKOLNYCH NA PARTERZE BUDYNKU NA POTRZEBY PRZEDSZKOLA WRAZ Z ROZBUDOWĄ O ZEWNĘTRZNE ELEMENTY WEJŚCIOWE DO BUDYNKU		FAZA PROJEKT ARCH.-BUD.
ADRES	BUD. SZKOŁY PODST. IM. KS. JANA TWARDOWSKIEGO W TUROŚLI 18-525 TUROŚL, UL. JANA PAWŁA II, DZ. EWID. NR 20 JEDN. EWID. 200806_2 TUROŚL, OBR. EWID. NR 0019 TUROŚL		BRANŻA ARCH.
RYSUNEK	ELEWACJE CZĘŚCI "A": PŁN.-WSCH., PŁD.-WSCH.		SKALA 1:100
PROJEKTANT	mgr inż. arch. Marek Kochański upr. nr: SUW-29/89	DATA 15 paźdz. 2025 r.	PODPIS
OPRACOWAŁ	mgr inż. arch. Ewa Basałaj	DATA 15 paźdz. 2025 r.	PODPIS
SPRAWDZAJĄCY	mgr inż. arch. Paweł Malesiński upr. nr: BI-PdOKK/103/2007	DATA 15 paźdz. 2025 r.	PODPIS